

Eindexamen economie 1 havo 2006-II

havovwo.nl

Antwoorden

Deel-
scores

Opmerking

Algemene regel 3.6 is ook van toepassing als gevraagd wordt een gegeven antwoord toe te lichten, te beschrijven en dergelijke.

Opgave 1

Maximumscore 2

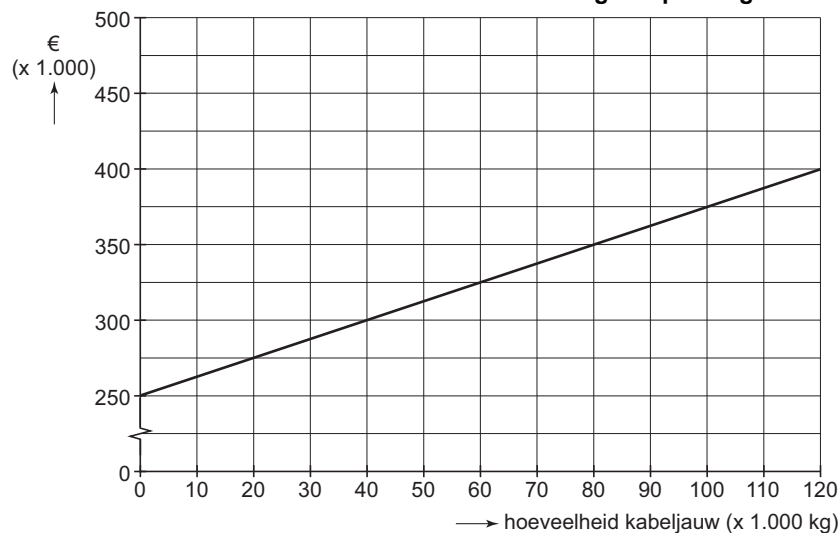
- 1 uitspraak 1 juist
uitspraak 2 juist

Maximumscore 2

- 2 Een voorbeeld van een juiste berekening is:
 $100.000 \times € 5 - € 450.000 = € 50.000$

Maximumscore 2

- 3 **totale kosten Schols na de vangstbeperking**



Voor het juiste beginpunt
Voor de juiste hellingshoek

1
1

Maximumscore 2

- 4 bij (1) dalen
bij (2) stijgen

Opgave 2

Maximumscore 1

- 5 Uit het antwoord moeten blijken dat het gaat om (voorbeelden van) aftrekposten / bijtellingen.

Maximumscore 1

- 6 Uit het antwoord moeten blijken dat de inkomensheffing méér dan evenredig stijgt met het inkomen / het belastingtarief hoger is naarmate het inkomen hoger is.

Indien uitsluitend is geantwoord dat de te betalen inkomensheffing hoger is naarmate het inkomen hoger is

0

Eindexamen economie 1 havo 2006-II

havovwo.nl

| Antwoorden | Deel-scores |
|------------|-------------|
|------------|-------------|

Maximumscore 3

- 7 Een voorbeeld van een juiste berekening is:

| | |
|--|---------|
| • belastbaar inkomen € 27.200 | |
| $0,32 \times \underline{\underline{\text{€ } 15.883}}$ | € 5.082 |
| $0,38 \times \underline{\underline{\text{€ } 11.317}}$ | € 4.300 |
| verschuldigde inkomensheffing | € 9.382 |
| • heffingskorting | € 2.596 |
| te betalen inkomensheffing | € 6.786 |

2

1

Opmerking

Een andere manier van afronden ook goed rekenen.

Maximumscore 2

- 8 uitspraak 1 onjuist
uitspraak 2 juist

Opgave 3

Maximumscore 2

- 9 bij (1) protectie
bij (2) vooralsnog geen

Maximumscore 2

- 10 Voorbeelden van een juist antwoord zijn:
- Een antwoord waaruit blijkt dat de consumenten in Amerika en Europa bij textielproducten minder keuze hebben dan zonder het MVA het geval zou zijn geweest.
 - Een antwoord waaruit blijkt dat de consumenten in Amerika en Europa voor textielproducten een hogere prijs betalen dan zonder het MVA het geval zou zijn geweest.

Maximumscore 2

- 11 Een voorbeeld van een juist antwoord is:
Een antwoord waaruit blijkt dat de export van Cambodjaanse textielproducten kan groeien.

Opgave 4

Maximumscore 2

- 12 Een voorbeeld van een juiste berekening is:

$$\frac{100}{5,25} \times 415.000 - 415.000 = 7.489.762$$

Indien alleen de beroepsbevolking is berekend

1

Opmerking

Een andere manier van afronden ook goed rekenen.

Maximumscore 2

- 13 uitspraak 1 onjuist
uitspraak 2 onjuist
uitspraak 3 juist

Voor elke fout

-1

Eindexamen economie 1 havo 2006-II

havovwo.nl

| Antwoorden | Deel- scores |
|------------|-----------------|
|------------|-----------------|

Maximumscore 2

- 14 Een voorbeeld van een juist antwoord is:
Een antwoord waaruit blijkt dat:
- de arbeidskosten in Nederland sterker zijn gestegen dan in de concurrerende landen 1
 - zodat het Nederlandse exportprijsspeil zal stijgen en de internationale concurrentiepositie van Nederlandse bedrijven verslechtert 1

Maximumscore 2

- 15 Een voorbeeld van een juist antwoord is:
Een antwoord waaruit blijkt dat door de teruglopende bestedingen de productie en dus ook de vraag naar arbeid stagneert.

Opgave 5

Maximumscore 3

- 16 • bij (1) afnemen 1
bij (2) makkelijker
• bij (3) verlagen 1
bij (4) afneemt 1
• bij (5) toenemen 1
bij (6) dalen

Maximumscore 1

- 17 in 2003

Maximumscore 2

- 18 1, 3 en 4

Voor elke fout

-1

Opgave 6

Maximumscore 2

- 19 Een voorbeeld van een juiste berekening is:
$$295 \times \text{€ } 1,00 + \frac{1.475 - 295}{5} \times \text{€ } 4,00 = \text{€ } 1.239$$

Maximumscore 3

- 20 uitspraak 1 juist
uitspraak 2 onjuist
uitspraak 3 juist
uitspraak 4 juist

Voor elke fout

-1

Opgave 7

Maximumscore 2

- 21 bij (1) de vraag naar
bij (2) toenemen
bij (3) stijgen

Voor elke fout

-1

Eindexamen economie 1 havo 2006-II

havovwo.nl

| Antwoorden | Deel-scores |
|------------|-------------|
|------------|-------------|

Maximumscore 2

- 22 bij (1) stijgen
bij (2) afnemen
bij (3) afgeremd

Voor elke fout

-1

Maximumscore 2

- 23 bij (1) 100
bij (2) 220
bij (3) 250

Voor elke fout

-1

Opgave 8

Maximumscore 2

- 24 Een voorbeeld van een juiste berekening is:

$$\frac{100}{160} \times (1.150 + 2.300 + 63.780 + 137.000 + 19.300 + 6.450 + 230) = 143.881$$

Indien de verhouding $\frac{100}{160}$ niet is gebruikt

0

Opmerking

Een andere manier van afronden ook goed rekenen.

Maximumscore 1

- 25 de functie van ruilmiddel / betaalmiddel

Maximumscore 2

- 26 uitspraak 1 nominale waarde
uitspraak 2 nominale waarde
uitspraak 3 reële waarde

Voor elke fout

-1

Maximumscore 1

- 27 toenemen
Uit de verklaring moet blijken dat aan de bedoelde betaalvormen geen bankbiljetten te pas komen / dat de bedoelde betaalvormen betrekking hebben op giraal geld.

Opgave 9

Maximumscore 2

- 28 Een voorbeeld van een juiste berekening is:

$$\frac{\text{€ 600 miljoen}}{0,242 - 0,218} = \text{€ 25 miljard}$$

Eindexamen economie 1 havo 2006-II

havovwo.nl

Antwoorden

Deel-
scores

Maximumscore 2

- 29 Twee van de onderstaande:
- plaatsbeleid
 Uit de beschrijving moet blijken dat het gaat om aspecten als vestigingsplaats / bereikbaarheid.
 - promotiebeleid
 Uit de beschrijving moet blijken dat het gaat om activiteiten als reclame / sponsoring.
 - productbeleid
 Uit de beschrijving moet blijken dat het gaat om zaken als assortiment / serviceniveau.

Maximumscore 2

- 30 bij (1) verlagen
 bij (2) omzet
 bij (3) toegevoegde waarde

Voor elke fout

-1